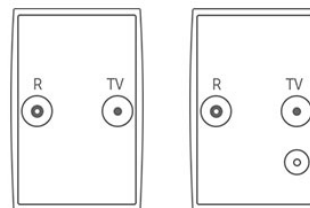


Denne guide er til dig, der modtager tv fra YouSee gennem kabel-tv-stikket (Coax) og dit stik ser sådan ud.

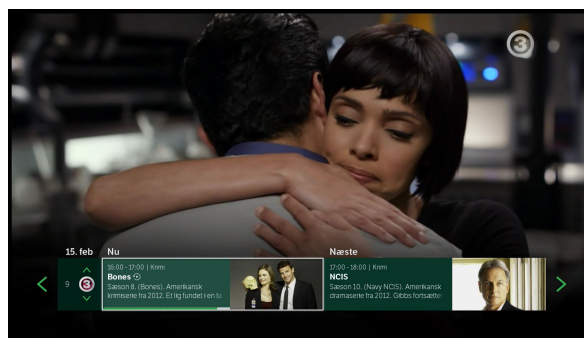


Brug tv-guide og arkiv på tv-boksen

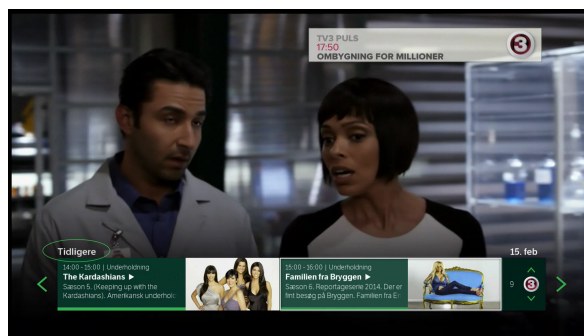
På denne side viser vi dig, hvordan du bruger tv-guiden og det spændende tv-arkiv.

Når du er i gang med at se en udsendelse, kan du nemt gå ind i vores tv-guide og vores arkiv.

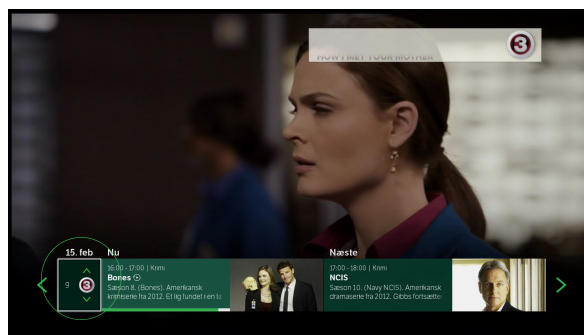
Hvis du trykker én gang på **tv-guide**-knappen på din fjernbetjening, kan du i bunden af siden se info om hvad, der bliver sendt nu, og hvad den næste udsendelse er.



Bruger du piletasten til venstre, kan du se de programmer, der lige har været sendt.



Markerer du i stedet kanallogoet og bruger piletasterne op eller ned, kan du få samme oversigt for andre kanaler.

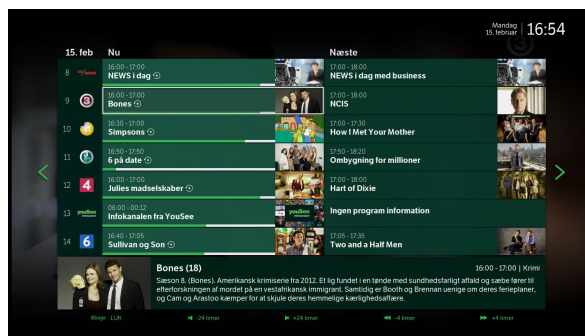


Trykker du igen på **tv-guide** på

fjernbetjeningen, får du den fulde tv-guide.

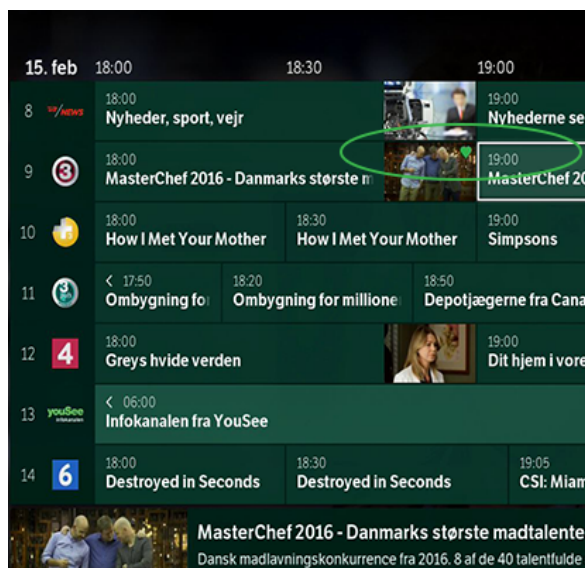
Du får et overblik over, hvad der bliver sendt lige nu - på alle dine kanaler.

Og du kan igen se, hvad der bliver sendt som det næste, og hvad der lige har været sendt.



Når du står på en udsendelse, kan du markere den som favorit. Det gør du ved at trykke på den grønne knap på fjernbetjeningen.

Så kan du altid finde udsendelsen under **Min Side**, så længe den findes i arkivet.



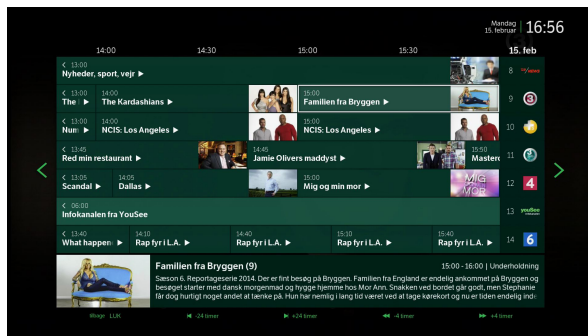
Du kan også let optage dine yndlingsudsendelser, hvis du ikke er hjemme, når de bliver sendt.

Når du står på en udsendelse, klikker du blot på **optage**-knappen på fjernbetjeningen. Hvis du vil optage alle kommende udsendelser i en serie, skal du trykke to gange på fjernbetjeningen.

Vil du ikke optage udsendelsen alligevel, trykker du på knappen indtil den røde markering forsvinder igen.

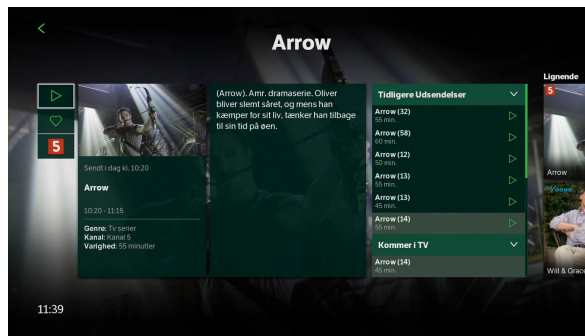


Vil du se en udsendelse fra arkivet, skal du blot gå til venstre med piletasten og trykke på **OK**, når du har fundet det program, du vil se.



På næste side kan du:

1. afspille udsendelsen ved at klikke på **afspil**-ikonet.
2. favorit-markere udsendelsen.
3. læse en kort beskrivelse af udsendelsen.
4. få en oversigt over tidligere viste afsnit og kommende afsnit.



Hjælpevideo: Sådan bruger du tv-guiden på boksen

Sådan benytter du tv-guiden på YouSee tv-boksen



Relaterede artikler

[Indlæs dine tv-kanaler](#)



[Sådan bruger du Tv-guiden på din tv-boks](#)



[Nulstil din tv-boks](#)



[Sådan skifter du dine valgfrie tv-kanaler](#)

